

## 利用者委員会アンケート結果

### 性別

	男	女	無回答	合計
センター	104	190	6	300
	34.7%	63.3%	2.0%	100.0%
藤代	30	28	2	60
	50.0%	46.7%	3.3%	100.0%
浪岡	8	19	3	30
	26.7%	63.3%	10.0%	100.0%
黒石	12	19	4	35
	34.3%	54.3%	11.4%	100.0%
合計	154	256	15	425
	36.2%	60.2%	3.5%	100.0%

### 年代

	20才未満	20~29歳	30~39歳	40~49歳	50~59歳	60~74歳	75歳以上	無回答	合計
センター	20	13	20	15	36	104	89	3	300
	6.7%	4.3%	6.7%	5.0%	12.0%	34.7%	29.7%	1.0%	100.0%
藤代	0	1	5	10	13	20	11	0	60
	0.0%	1.7%	8.3%	16.7%	21.7%	33.3%	18.3%	0.0%	100.0%
浪岡	0	0	0	1	3	14	12	0	30
	0.0%	0.0%	0.0%	3.3%	10.0%	46.7%	40.0%	0.0%	100.0%
黒石	0	0	0	3	6	17	9	0	35
	0.0%	0.0%	0.0%	8.6%	17.1%	48.6%	25.7%	0.0%	100.0%
合計	20	14	25	29	58	155	121	3	425
	4.7%	3.3%	5.9%	6.8%	13.6%	36.5%	28.5%	0.7%	100.0%

### 質問1 今回のお薬は何日分の処方ですか？

	1~14日分	15日~28日分	29日分~42日分	43~56日分	57日分~70日分	71~84日分	85日~270日	その他・無回答	合計
センター	50	59	72	26	37	5	24	27	300
	16.7%	19.7%	24.0%	8.7%	12.3%	1.7%	8.0%	9.0%	100.0%
藤代	29	19	7	0	1	1	0	3	60
	48.3%	31.7%	11.7%	0.0%	1.7%	1.7%	0.0%	5.0%	100.0%
浪岡	3	25	2	0	0	0	0	0	30
	10.0%	83.3%	6.7%	0.0%	0.0%	0.0%	0.0%	0.0%	100.0%
黒石	2	13	15	2	1	1	0	1	35
	5.7%	37.1%	42.9%	5.7%	2.9%	2.9%	0.0%	2.9%	100.0%
合計	84	116	96	28	39	7	24	31	425
	19.8%	27.3%	22.6%	6.6%	9.2%	1.6%	5.6%	7.3%	100.0%

質問2 何種類のお薬を服用していますか？

	1～5種類	6～10種類	11種類以上	無回答	合計
センター	216	54	16	14	300
	72.0%	18.0%	5.3%	4.7%	100.0%
藤代	33	18	6	3	60
	55.0%	30.0%	10.0%	5.0%	100.0%
浪岡	22	6	2	0	30
	73.3%	20.0%	6.7%	0.0%	100.0%
黒石	30	4	1	0	35
	85.7%	11.4%	2.9%	0.0%	100.0%
合計	301	82	25	17	425
	70.8%	19.3%	5.9%	4.0%	100.0%

質問3 お薬は指示通りに飲めていますか？

	はい	いいえ	無回答	合計
センター	286	9	5	300
	95.3%	3.0%	1.7%	100.0%
藤代	57	3	0	60
	95.0%	5.0%	0.0%	100.0%
浪岡	30	0	0	30
	100.0%	0.0%	0.0%	100.0%
黒石	34	1	0	35
	97.1%	2.9%	0.0%	100.0%
合計	407	13	5	425
	95.8%	3.1%	1.2%	100.0%

質問4 服用にあたって、お薬が飲みづらい等、お困りのことはありますか？

	はい	いいえ	無回答	合計
センター	18	276	6	300
	6.0%	92.0%	2.0%	100.0%
藤代	12	48	0	60
	20.0%	80.0%	0.0%	100.0%
浪岡	2	28	0	30
	6.7%	93.3%	0.0%	100.0%
黒石	2	33	0	35
	5.7%	94.3%	0.0%	100.0%
合計	34	385	6	425
	8.0%	90.6%	1.4%	100.0%

質問5 お薬の飲み忘れはございますか？

	はい	いいえ	無回答	合計
センター	111	180	9	300
	37.0%	60.0%	3.0%	100.0%
藤代	24	34	2	60
	40.0%	56.7%	3.3%	100.0%
浪岡	9	20	1	30
	30.0%	66.7%	3.3%	100.0%
黒石	11	23	1	35
	31.4%	65.7%	2.9%	100.0%
合計	155	257	13	425
	36.5%	60.5%	3.1%	100.0%

飲み忘れたお薬はどうしていますか？

	次回受診日に調整している	捨てている	その他	無回答	合計
センター	50	20	13	28	111
	45.0%	18.0%	11.7%	25.2%	100.0%
藤代	4	3	5	12	24
	50.4%	17.1%	5.7%	26.8%	100.0%
浪岡	6	0	2	1	9
	50.4%	17.1%	5.7%	26.8%	100.0%
黒石	9	1	0	1	11
	50.4%	17.1%	5.7%	26.8%	100.0%
合計	69	24	20	42	155
	44.5%	15.5%	12.9%	27.1%	100.0%

質問6 受診から次の予約日までの間に治療中の病気で体調が悪化したり不安になったりしたことはありませんか？

	あった	なかった	無回答	合計
センター	57	183	60	300
	19.0%	61.0%	20.0%	100.0%
藤代	17	41	2	60
	28.3%	68.3%	3.3%	100.0%
浪岡	5	23	2	30
	16.7%	76.7%	6.7%	100.0%
黒石	2	29	4	35
	5.7%	82.9%	11.4%	100.0%
合計	81	276	68	425
	19.1%	64.9%	16.0%	100.0%

質問7 質問6で「あった」と答えた方に、その時どのようにされましたか？

	予約日ではないが受診した	予約日まで我慢した	他の病院・診療所で受診した	その他	無回答	合計
センター	42	18	2	0	0	62
	67.7%	29.0%	3.2%	0.0%	0.0%	100.0%
藤代	9	4	0	2	2	17
	52.9%	23.5%	0.0%	11.8%	11.8%	100.0%
浪岡	3	1	0	0	1	5
	60.0%	20.0%	0.0%	0.0%	20.0%	100.0%
黒石	2	1	0	0	0	3
	66.7%	33.3%	0.0%	0.0%	0.0%	100.0%
合計	56	24	2	2	3	87
	64.4%	27.6%	2.3%	2.3%	3.4%	100.0%

複数回答あり

質問8

	間もなく回復したから	経済的な負担から	主治医に遠慮した	家族に遠慮した	受診が面倒だった	無回答	その他	合計
センター	5	2	3	1	2	2	4	19
藤代	1	0	0	0	0	1	2	4
浪岡	1	0	0	0	0	0	0	1
黒石	1	0	0	0	0	0	0	1
合計	8	2	3	1	2	3	6	25

複数回答あり

質問9 次回の受診までの間隔はどの位の期間をご希望ですか？

	1週間	2週間	3週間	1ヶ月	2ヶ月	それ以上	その他・無回答	合計
センター	14	14	9	102	57	25	79	300
	4.7%	4.7%	3.0%	34.0%	19.0%	8.3%	26.3%	100.0%
藤代	11	14	4	18	4	2	7	60
	18.3%	23.3%	6.7%	30.0%	6.7%	3.3%	11.7%	100.0%
浪岡	0	0	2	16	8	2	2	30
	0.0%	0.0%	6.7%	53.3%	26.7%	6.7%	6.7%	100.0%
黒石	0	0	2	20	8	1	4	35
	0.0%	0.0%	5.7%	57.1%	22.9%	2.9%	11.4%	100.0%
合計	25	28	17	156	77	30	92	425
	5.9%	6.6%	4.0%	36.7%	18.1%	7.1%	21.6%	100.0%

2カ月以上を選択した方の希望月数

2.5ヶ月	1	6ヶ月	2	無回答	5
3ヶ月	19	12ヶ月	1		
4ヶ月	1	長いほど	1		

質問10 当薬局のお薬が出来るまでの待ち時間についてどう思いますか？

	早い	普通	長い	無回答	合計
センター	6	165	77	51	299
	2.0%	55.2%	25.8%	17.1%	100.0%
藤代	13	33	11	4	61
	21.3%	54.1%	18.0%	6.6%	100.0%
浪岡	5	23	0	2	30
	16.7%	76.7%	0.0%	6.7%	100.0%
黒石	1	31	1	2	35
	2.9%	88.6%	2.9%	5.7%	100.0%
合計	25	252	89	59	425
	5.9%	59.3%	20.9%	13.9%	100.0%

質問11 当薬局の待合室の環境はいかがでしょう？

	良い	普通	寒い	暑い	狭い	うるさい	汚い	無回答	合計
センター	96	133	5	5	4	5	0	55	303
	31.7%	43.9%	1.7%	1.7%	1.3%	1.7%	0.0%	18.2%	100.0%
藤代	34	20	0	0	3	0	0	3	60
	56.7%	33.3%	0.0%	0.0%	5.0%	0.0%	0.0%	5.0%	100.0%
浪岡	11	15	1	0	0	0	0	3	30
	36.7%	50.0%	3.3%	0.0%	0.0%	0.0%	0.0%	10.0%	100.0%
黒石	16	16	0	0	1	0	0	2	35
	45.7%	45.7%	0.0%	0.0%	2.9%	0.0%	0.0%	5.7%	100.0%
合計	157	184	6	5	8	5	0	63	428
	36.7%	43.0%	1.4%	1.2%	1.9%	1.2%	0.0%	14.7%	100.0%

質問12 当薬局ではお薬や健康に関する相談をしやすいでしょうか？

	はい	いいえ	その他	無回答	合計
センター	215	20	6	59	300
	71.7%	6.7%	2.0%	19.7%	100.0%
藤代	47	8	4	2	61
	73.1%	6.8%	0.0%	20.1%	100.0%
浪岡	26	1	0	3	30
	73.1%	6.8%	0.0%	20.1%	100.0%
黒石	32	0	1	2	35
	73.1%	6.8%	0.0%	20.1%	100.0%
合計	320	29	11	66	426
	73.1%	6.8%	0.0%	20.1%	100.0%

質問13 この1ヶ月間にサプリメントや健康食品を利用されましたか？

	はい	いいえ	無回答	合計
センター	59	164	77	300
	19.7%	54.7%	25.7%	100.0%
藤代	13	42	5	60
	21.7%	70.0%	8.3%	100.0%
浪岡	8	19	3	30
	26.7%	63.3%	10.0%	100.0%
黒石	7	24	4	35
	20.0%	68.6%	11.4%	100.0%
合計	87	249	89	425
	20.5%	58.6%	20.9%	100.0%

# 利用者委員会アンケート結果

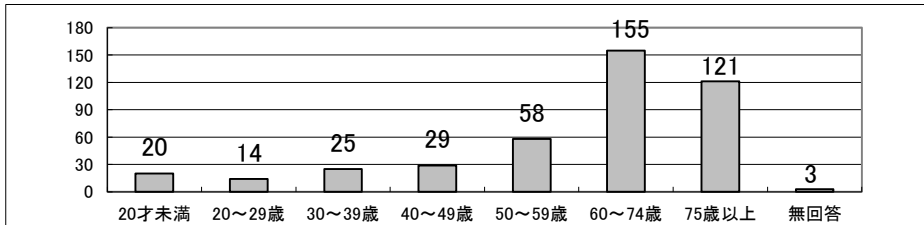
株式会社ファルマ

性別

男	女	無回答	合計
154	256	15	425

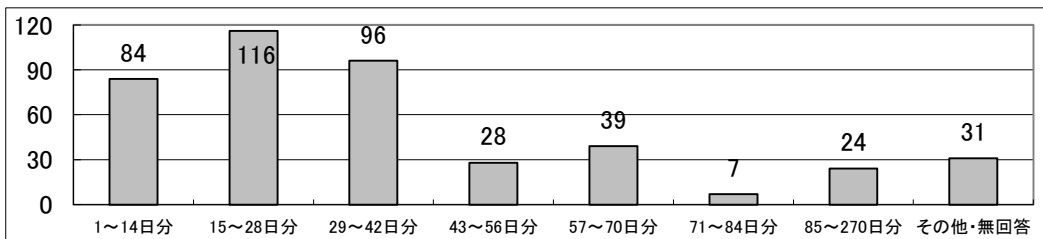
年代

20才未満	20~29歳	30~39歳	40~49歳	50~59歳	60~74歳	75歳以上	無回答	合計
20	14	25	29	58	155	121	3	425



質問1 今回のお薬は何日分の処方ですか？

2日分	1	20日分	3	49日分	4	80日分	1
3日分	2	21日分	18	52日分	1	84日分	4
4日分	1	23日分	1	54日分	1	90日分	17
5日分	12	25日分	2	56日分	21	91日分	2
6日分	1	28日分	91	58日分	1	120日分	1
7日分	31	29日分	1	60日分	26	150日分	1
8日分	1	30日分	48	63日分	3	180日分	1
10日分	3	35日分	34	67日分	1	181日分	1
13日分	1	40日分	5	70日分	8	270日分	1
14日分	31	42日分	8	75日分	1	その他無回答	31
15日分	1	48日分	1	77日分	1		



質問2 何種類のお薬を服用していますか？

1~5種類	6~10種類	11種類以上	無回答	合計
301	82	25	17	425

質問3 お薬は指示通りに飲めていますか？

はい	いいえ	無回答	合計
407	13	5	425

質問4 服用にあたって、お薬が飲みづらい等、お困りのことはありますか？

はい	いいえ	無回答	合計
34	385	6	425

センター 粉薬が飲みにくい  
 前回いただいた薬が意外と大きくて飲みづらかった。  
 薬が大きくて飲みにくい  
 胃薬を併用しても胃がもたれたりする。眠くなったりする。  
 各科の薬の量が多すぎ  
 大きい  
 玉なので飲みやすい

食後の服用（何か風邪とか引いた時、どちらを先に飲んだらいいかとか薬がたくさん重なった時困っています。

むせる  
 水に溶けるに早い時もある  
 錠剤で喉を通りにくいものもある  
 オブラートを時々嫌がる

藤代 薬が大きい  
 錠剤のため  
 漢方が飲みにくい  
 にかい薬がある

管理が大変  
 量が多い。2,3錠ずつ分けて飲む  
 粉薬が飲みずらそう  
 粉薬が飲みづらい  
 昼出かけたとき忘れる  
 よだれで困る→セシネースによるものだと思う。このままでOK

浪岡 錠剤がのどに残っている感じがする

黒石 袋の角に残る  
 半分に割った薬が小さすぎて落下し、無くしたりする

質問5 お薬の飲み忘れはございますか？

はい	いいえ	無回答	合計
155	257	13	425

飲み忘れたお薬はどうしていますか？

次回受診日に調整している	捨てている	その他	無回答	合計
69	24	20	42	155

複数回答あり

藤代その他 時間がずれて飲めない

浪岡その他 あまったまま

質問6 受診から次の予約日までの間に治療中の病気で体調が悪化したり不安になったりしたことはありませんか。

あった	なかった	無回答	合計
81	276	68	425

センターその他 先生の指示で良い  
 藤代その他 訪問看護も受けている  
 家族がまいてしまうので、ケアマネに電話相談している。  
 今まで浪岡、また戻る。  
 不調時

質問7 質問6で「あった」と答えた方に、その時どのようにされましたか

予約日ではないが受診した	予約日までに我慢した	他の病院・診療所で受診した	その他	無回答	合計
56	24	2	2	3	87

その他藤代 無回答  
 出歩かなくなった。髪の毛抜ける。  
 余っている薬を飲んだ。

質問8 予約日まで我慢をしたを答えた方にその理由は何ですか

間もなく回復したから	経済的な負担から	主治医に遠慮した	家族に遠慮した	受診が面倒だった	無回答	その他	合計
8	2	3	1	2	3	6	25

センターその他 予約をしていたので我慢した。  
 様子を見ようと思ったから  
 薬を止めた  
 藤代その他 天気が悪く受診するのが大変だったから  
 薬に頼りたくない  
 我慢できたから

質問9 回目の受診までの間隔はどの位の期間をご希望ですか？

1週間	2週間	3週間	1ヶ月	2ヶ月	それ以上	その他・無回答	合計
25	28	17	156	77	30	92	425

2カ月以上を選択した方の希望月数

2.5ヶ月	1
3ヶ月	19
12ヶ月	1
長いほど	1
無回答	5

センター 持病はないから分からない  
 何とも言えない  
 現在の間隔で問題なし  
 初めは2カ月は長いと思ったが現在は慣れた。  
 藤代 その都度やってほしい  
 10日  
 今で良い  
 浪岡 浪岡年をとってきたので病院受診が大変になってきたため、2か月又はそれ以上でもらいたいのが本音



質問10 当薬局のお薬が出来るまでの待ち時間についてどう思いますか？

早い	普通	長い	無回答	合計
25	252	89	59	425

複数回答あり

センター 他の薬局のことは分からない  
仕方がない  
その時による  
病院のバスに間に合わない場合がある。特に最終バスに間に合わなければ悲惨。  
バスの時間に間に合わせてくれる  
早い時もある

非常に長い

藤代 5分くらいで欲しい  
5分なら良い  
30分以上は長く感じる  
対人関係怖い  
仕方がない  
いつもすいているときの来局が多いので  
日によって違う  
昔より早い

質問11 当薬局の待合室の環境はいかがでしょう？

良い	普通	寒い	暑い	狭い	うるさい	汚い	無回答	合計
157	184	6	5	8	5	0	63	428

複数回答あり

センター 冬寒い・夏暑い  
子供が騒ぐのが気になる。それを叱る親の怒声も不快。  
風が入ってきて時々寒い  
前回火曜日の午後は人気があまりなかった。今日水曜の午後は混雑している  
お電話もありますので大変助かります  
広くて椅子の座り心地もいい。テレビを壁に付けてみてはどうでしょうか。ある1か所だけでしか見れない気がする。

受付・会計と薬渡し部分を明確にしてほしい。  
待っているときの椅子の硬さが腰の悪い私にはちょうど良い。  
子供の待合室スペースをもう少し広く取ってほしい。  
ごちゃごちゃしている。雑誌等置いてほしい。待ち時間として利用したい。  
藤代 まあまあ  
浪岡 冬になるとどうしても寒く感じる  
ストーブの臭いが気になる

質問12 当薬局ではお薬や健康に関する相談をしやすいでしょうか？

はい	いいえ	その他	無回答	合計
320	29	11	66	426

別に気にしていない  
 みんな家族のような感じで何でも話せる  
 相談したことない  
 事務的です  
 同じことなら説明いらさない。早い方がよい。  
 あまり話はしたことがないので  
 あまりしない  
 ?  
 真ん中  
 薬をもらう時で良い。医者に言われたことをもう一度聞かれてイヤダ。  
 したことなかった  
 丁寧に教えてくれる  
 特に感じない  
 わからない

質問13 この1ヶ月間にサプリメントや健康食品を利用されましたか？

はい	いいえ	無回答	合計
87	249	89	425

はいと答えた方にお聞きします。どのようなサプリメント・健康食品を利用していますか？

センター	グルコサミン	9件	いろいろ10種類
	青汁	7件	亜鉛
	ビタミンC	7件	にんにく卵黄
	ブルーベリー	6件	ブルーベリー&ラズベリー
	黒酢	4件	コンドロイチン&ヒアルロンサン
	皇潤	3件	ビタミンB, $\alpha$ リボ酸
	ビタミン剤	2件	キョーレオピン
	栄養剤	2件	高麗人參
	ビタミンE	2件	コエンザイムQ10
	コラーゲン	2件	オーサン
	クロレラドリンク・アスパラドリンク		エスファイト
	キトサン		ヒアルロンサンとコラーゲンミックス
	R-1		
	野菜健康サプリ		
	大豆イソフラボン・葉酸・ぬか玄		
	リアライズ300		

藤代 カルシウム ダカラグリーン しそに酢を入れて水を入れ飲んでいる。 高麗人参 青汁 トマミちゃん キャベジン・エスファイトゴールド ブルーベリー・オルニチン マルチビタミン・ブルーベリー ブルーベリー	浪岡 下痢止め グルコサミン ドリンク剤 黒にんにく卵黄・黒酢 栄養ドリンク 青汁 グルコサミン ブルーベリー
	黒石 キョーレオピン 脂肪 膝のサプリメント DHC 黒酢ニンニク ロイヤルゼリー

その他、当薬局へのご意見がありましたら記入下さい。

- センター1 手渡しでお釣り等、患者さんに直接接する機会は極力少なくした方が良いと思う。  
 ウイルス性の病気の場合や間接的に拡散してしまわないか心配です。お薬手帳に貼るシールをもっとスマートにして欲しいと思いました。手帳がすぐ埋まってしまうので・・・。
- 2 良く何でも聞いてくれるのでうれしいです。
  - 3 1時間くらい待ったことがある。もう少し早ければいい。
  - 4 意見ではありません。親切です。私は内科・整形と二つの科がありますが、受診日が違うため二つの科の薬が別々ですが、薬剤師さんの処置が適切なため、スムーズに薬の服用ができております。また老いの質問にもしっかり答えてくれます。本当にありがたく、感謝しております。ありがとうございます。
  - 5 別になし。現行通り宜しく願います。
  - 6 前回お願いしなくてもジェネリック薬を出されたので安心して今回も来ました。友人にも勧めています。
  - 7 番号の順番通りに出してほしい
  - 8 アンケートNo6で終了。めんどくさいのでやりたくない。
  - 9 これからも宜しく願います。
  - 10 薬の相談がしやすい
  - 11 子供の遊び場所を作ってほしい
  - 12 薬のこと（当薬局以外）の事でも聞くときちゃんと答えてくれる。薬剤師並びに事務の方の対応は笑顔で対応して下さり本当に長い間通院している私は（電車）時々病院のバスに乗れるよう早目にと頼むときちゃんとやってくれてとても感謝しています。いつ来ても変わらず患者のために薬のことで体調はどうですか？本当に丁寧に感謝の気持ちです。私の孫達も時々お世話になり、一度待ち時間が長いとかその他のことは言いません。スタッフの皆様の健康を祈っています。これからも変わらず宜しくお願い致します。
  - 13 水、お茶だけでなくコーヒーも置いてほしい。
  - 14 対応が良い
  - 15 接遇は良いと思う。以前とてもいやな目にあった。
  - 16 駐車場が狭い
  - 17 はっきりした受け答えに気持ち良く、来て良かったと思う。
  - 18 少し時間がかかることがある
  - 19 会計部分と薬渡し部を分離して欲しい
  - 20 バスの時間に間に合わせてくれるのでうれしいです。
  - 21 待ち時間の表示があって大変良いと思います
  - 22 今回初めてなので記入できなくてすみません。
  - 23 患者数も多く仕方ないのかも知れませんが、待ち時間が本当に長い。
  - 24 待ち時間がもう少し短いと助かります。
  - 25 いつも混んでいて大変そうだと思って見えています。どうぞこれからも宜しく願います
  - 26 ないです。いつも環境が良く助かっています。ありがとうございます。これからも利用させていただきます。
  - 27 薬を待つ時間をもう少し早く願います
  - 28 特にありません。宜しく。
  - 29 病院から直接ファックス等で処方箋を受けて待ち時間を短くすることはできないでしょうか。具合の悪い人に待ち時間は寂しいです。
  - 30 いつも御親切にいただきましてありがとうございます。

- 31 特になし。すべての面で良好だと思う。ここに文句あるものは、世の中を知らぬ大バカ者である。
- 32 スタッフは懇切丁寧だし…特に意見はありません。今後も宜しくお願いします。
- 33 高くて困っています。
- 34 待合室に高齢者、目の不自由な人向けの雑誌欲しい

- 藤代
- 1 もう少しにこここして欲しい。特に薬の説明の仕方、かたい。
  - 2 病院と薬局の距離長い
  - 3 快適
  - 4 顔も憶えていてくれるし、飲み方や処方内容についても丁寧に教えてくれるのでありがたいです。スタッフのみなさんの笑顔も素敵です。
  - 5 患者さんの会話を気をつけて欲しい。もう少し話しかけて欲しい。コミュニケーションをとって患者のことをもっと知ってほしい。
  - 6 待ち時間が長い。駐車場が狭い
  - 7 少し寒いので、暖かくしてほしい。
  - 8 駐車場の空きがない時に困ります。他はありません。
  - 9 薬早く欲しい。
  - 10 カロリー控えめの飴を置いてほしい
  - 11 駐車場が狭い。道路に出るとき危ない。
  - 12 何もなし。このままで良い。
  - 13 だいたい良い。浪岡も

- 浪岡
- 1 別になし
  - 2 壁新聞というのか、手書きの情報に感心するし興味があってうれしい。

- 黒石
- 1 頑張ってください
  - 2 親切でテキパキしていますね
  - 3 DPA、EPAがとれるもの

# 利用者委員会アンケート結果

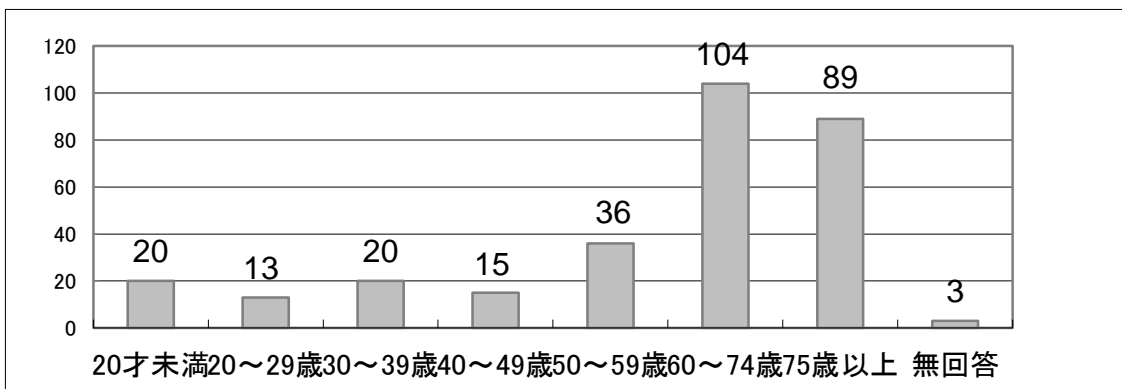
弘前調剤センター

## 性別

男	女	無回答	合計
104	190	6	300

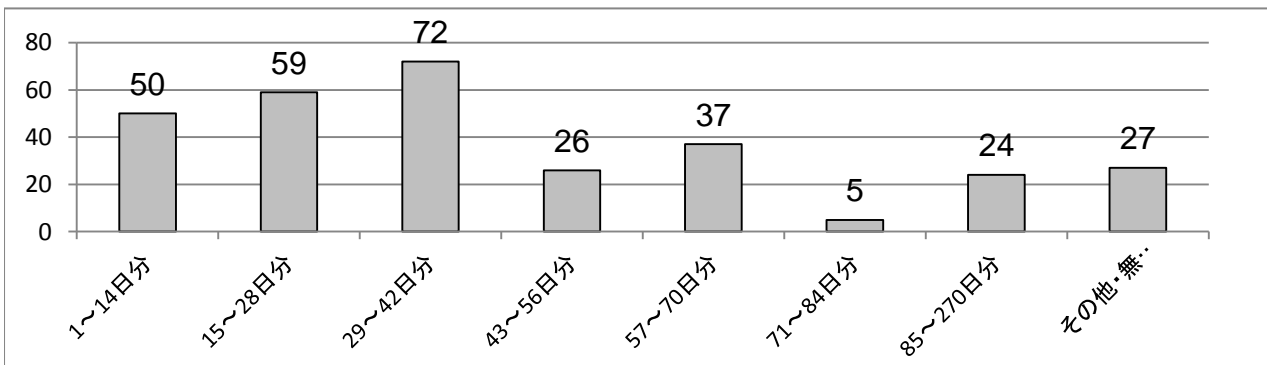
## 年代

20才未満	20～29歳	30～39歳	40～49歳	50～59歳	60～74歳	75歳以上	無回答	合計
20	13	20	15	36	104	89	3	300



## 質問1 今回のお薬は何日分の処方ですか？

2 日分	1	20 日分	2	49 日分	4	77 日分	1
3 日分	2	21 日分	8	52 日分	1	84 日分	3
4 日分	1	23 日分	1	54 日分	1	90 日分	17
5 日分	9	25 日分	2	56 日分	19	91 日分	2
6 日分	1	28 日分	46	58 日分	1	120 日分	1
7 日分	17	30 日分	35	60 日分	24	150 日分	1
8 日分	1	35 日分	25	63 日分	3	180 日分	1
10 日分	1	40 日分	5	67 日分	1	181 日分	1
13 日分	1	42 日分	7	70 日分	8	280 日分	1
14 日分	16	48 日分	1	75 日分	1	無回答	27



質問2 何種類のお薬を服用していますか？

1～5種類	6～10種類	11種類以上	無回答	合計
216	54	16	14	300

質問3 お薬は指示通りに飲めていますか？

はい	いいえ	無回答	合計
286	9	5	300

質問4 服用にあたって、お薬が飲みづらい等、お困りのことはありますか？

はい	いいえ	無回答	合計
18	276	6	300

- 粉薬が飲みにくい
- 前回いただいた薬が意外と大きくて飲みづらかった
- 薬が大きくて飲みにくい
- 胃薬を併用しても胃がもたれたりする。眠くなったりする
- 各科の薬の量が多すぎ
- 大きい
- 玉なので飲みやすい
- 食後の服用（何か風邪とか引いた時、どちらを先に飲んだらいいかとか薬がたくさん重なった時困っています
- むせる
- 水に溶けるに早い時もある
- 錠剤で喉を通りにくいものもある
- オブラートを時々嫌がる
- 薬が大きい
- 錠剤のため

質問5 お薬の飲み忘れはございますか？

はい	いいえ	無回答	合計
111	180	9	300

飲み忘れのお薬はどうしていますか？

次回受診日に調整	捨てている	その他	無回答	合計
50	20	13	28	111

複数回答あり

- 袋に入れてとってある
- りんご作業で多忙な時など
- 本日受診にて調整。今までの薬下痢してダメなので。ランソプラゾールOD15mgト飲んでる
- 遅れても飲んでる
- 飲んでる
- そのまま服用
- そのままにしている

質問6 受診から次の予約日までの間に治療中の病気で体調が悪化したり不安になったりしたことはありませんか。

あった	なかった	無回答	合計
57	183	60	300

先生の指示で良い

質問7 質問6で「あった」と答えた方に、その時どのようにされましたか？

予約日ではないが受診した	予約日まで我慢した	他の病院・診療所で受診した	その他	無回答	合計
42	18	2	0	0	62

質問8 予約日まで我慢をしたを答えた方にその理由は何ですか

間もなく回復したから	経済的な負担から	主治医に遠慮した	家族に遠慮した	受診が面倒だった	無回答	その他	合計
5	2	3	1	2	2	4	19

その他 予約をしていたので我慢した。  
様子を見ようと思ったから  
薬を止めた  
天気が悪く受診するのが大変だったから

質問9 次回の受診までの間隔はどの位の期間をご希望ですか？

1週間	2週間	3週間	1ヶ月	2ヶ月	それ以上	その他・無回答	合計
14	14	9	102	57	25	79	300

2カ月以上を選択した方の希望月数

2.5ヶ月	1
3ヶ月	17
4ヶ月	1
6ヶ月	2
無回答	4

持病はないから分からない  
何とも言えない  
特にな  
体調みながら期間はドクターと相談して決めていた  
現在の間隔で問題なし  
初めは2カ月は長いと思ったが現在は慣れた

質問10 当薬局のお薬が出来るまでの待ち時間についてどう思いますか？

6	165	77	51	299
---	-----	----	----	-----

その時による1件

質問11 当薬局の待合室の環境はいかがでしょう？

良い	普通	寒い	暑い	狭い	うるさい	汚い	無回答	合計
96	133	5	5	4	5	0	55	303

複数回答あり

冬寒い・夏暑い

子供が騒ぐのが気になる。それを叱る親の怒声も不快。

風が入ってきて時々寒い

前回火曜日の午後は人気があまりなかった。今日水曜の午後は混雑している。

お電話もありますので大変助かります

広くて椅子の座り心地もいい。テレビを壁に付けてみてはどうでしょうか。ある1か所だけでしか見れない気がする。

受付・会計と薬渡し部分を明確にしてほしい。

少しうるさい

待っているときの椅子の硬さが腰の悪い私にはちょうど良い。

子供の待合室スペースをもう少し広く取ってほしい。

ごちゃごちゃしている。雑誌等置いてほしい。待ち時間として利用したい。

質問12 当薬局ではお薬や健康に関する相談をしやすいでしょうか？

はい	いいえ	無回答	その他	合計
215	20	59	6	300

分からなかった 2件

どちらでもない 2件

薬をもらう時で良い。医者に言われたことをもう一度聞かれてイヤダしたことがなかった

質問13 この1ヶ月間にサプリメントや健康食品を利用されましたか？

はい	いいえ	無回答	合計
59	164	77	300

はいと答えた方にお聞きします。どのようなサプリメント・健康食品を利用していますか

グルコサミン	9件	クロレラドリンク・アスパラドリンク
青汁	7件	キトサン
ビタミンC	7件	R-1
ブルーベリー	6件	野菜健康サプリ
皇潤	3件	大豆イソフラボン・葉酸・ぬか玄
ビタミン剤	2件	ビール酵母ダイエットのサプリ
栄養剤	2件	リアライズ300
ビタミンE	2件	酵素
コラーゲン	2件	いろいろ10種類
高麗人参		亜鉛
コエンザイムQ10		にんにく卵黄
オーサン		ブルーベリー&ラズベリー
エスファイト		コンドロイチン&ヒアルロンサン
ヒアルロンサンとコラーゲンミックス		ビタミンB, αリポ酸
ノコギリヤシ		キョーレオピン

その他、当薬局へのご意見がありましたら記入下さい。



- 1 手渡しでお釣り等、患者さんに直接接触する機会は極力少なくした方が良いと思う。ウイルス性の病気の場合や間接的に拡散してしまわないか心配です。お薬手帳に貼るシールをもっとスマートにして欲しいと思いました。手帳がすぐ埋まってしまうので・・・。
- 2 良く何でも聞いてくれるのでうれしいです。
- 3 1時間くらい待ったことがある。もう少し早ければいい。
- 4 意見ではありません。親切です。私は内科・整形と二つの科がありますが、受診日が違うため二つの科の薬が別々ですが、薬剤師さんの処置が適切なため、スムーズに薬の服用が出来ております。また老いの質問にもしっかり答えてくれます。本当にありがたく、感謝しております。ありがとうございます。
- 5 別になし。現行通り宜しく願います。
- 6 前回お願いしなくてもジェネリック薬を出されたので安心して今回も来ました。友人にも勧めています。
- 7 番号の順番通りに出してほしい
- 8 アンケートNo6で終了。めんどくさいのでやりたくない。
- 9 これからも宜しく願います。
- 10 薬の相談がしやすい
- 11 子供の遊び場所を作ってほしい
- 12 薬のこと（当薬局以外）の事でも聞くときちゃんと答えてくれる。薬剤師並びに事務の方の対応は笑顔で対応して下さい本当に長い間通院している私は（電車）時々病院のバスに乗れるよう早目にと頼むときちゃんとやってくれてとても感謝しています。いつ来ても変わらず患者のために薬のことで体調はどうですか？本当に丁寧で感謝の気持ちです。私の孫達も時々お世話になり、一度待ち時間が長いとかその他のことは言いません。スタッフの皆様の健康を祈っています。これからも変わらず宜しくお願い致します。
- 13 水、お茶だけでなくコーヒーも置いてほしい。
- 14 対応が良い
- 15 接遇は良いと思う。以前とてもいやな目にあった。
- 16 駐車場が狭い
- 17 はっきりした受け答えに気持ち良く、来て良かったと思う。
- 18 少し時間がかかることがある
- 19 会計部分と薬渡し部を分離して欲しい
- 20 バスの時間に間に合わせてくれるのでうれしいです。
- 21 待ち時間の表示があって大変良いと思います
- 22 今回初めてなので記入できなくてすみません。
- 23 患者数も多く仕方ないのかも知れませんが、待ち時間が本当に長い。
- 24 待ち時間がもう少し短いと助かります。
- 25 いつも混んでいて大変そうだと思っています。どうぞこれからも宜しく願います。

- 26 ないです。いつも環境が良く助かっています。ありがとうございます。これからも利用させていただきます。
- 27 薬を待つ時間をもう少し早くお願いします
- 28 特にありません。宜しく。
- 29 病院から直接ファックス等で処方箋を受けて待ち時間を短くすることはできないでしょうか。具合の悪い人に待ち時間は寂しいです。
- 30 いつも御親切にいただきましてありがとうございます。
- 31 特になし。すべての面で良好だと思う。ここに文句あるものは、世の中を知らぬ大バカ者である。
- 32 スタッフは懇切丁寧だし…特に意見はありません。今後も宜しくお願いします。
- 33 高くて困っています。
- 34 待合室に高齢者、目の不自由な人向けの雑誌欲しい

# 利用者委員会アンケート結果

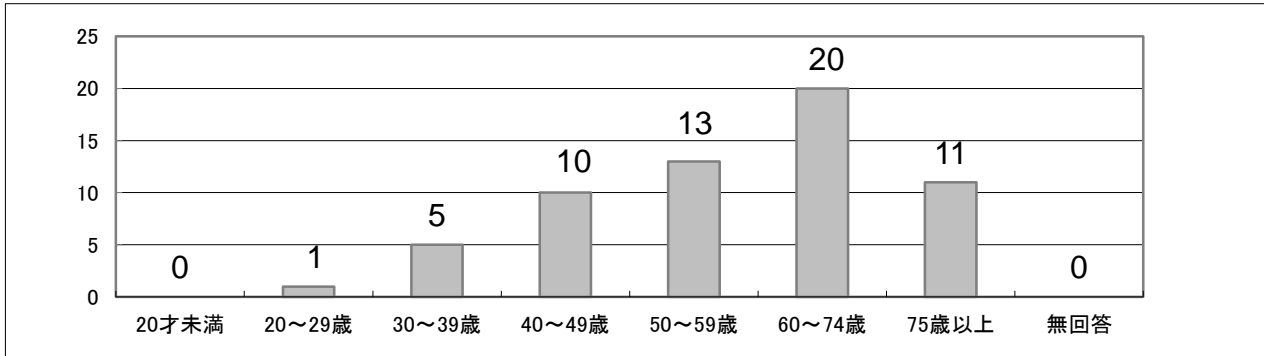
藤代薬局

性別

男	女	無回答	合計
30	28	2	60

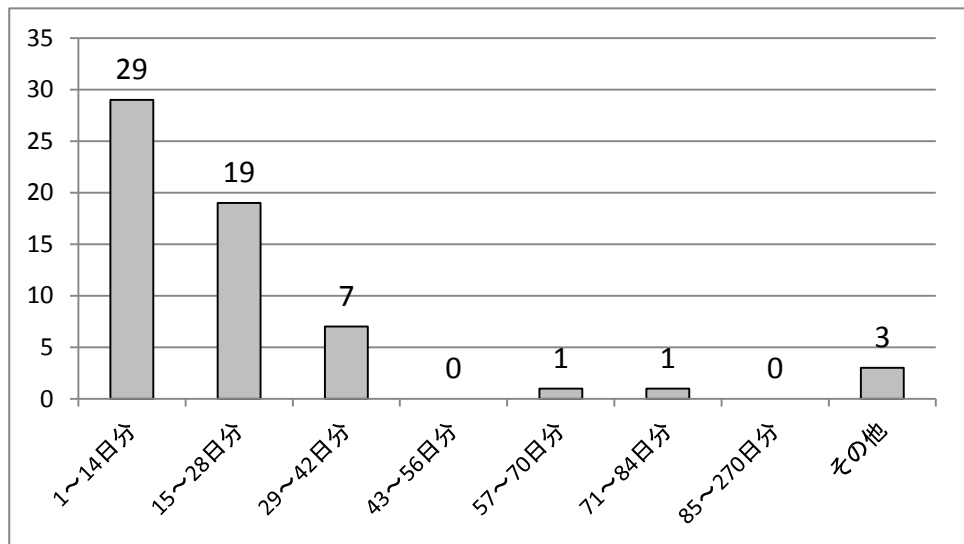
年代

20才未満	20～29歳	30～39歳	40～49歳	50～59歳	60～74歳	75歳以上	無回答	合計
0	1	5	10	13	20	11	0	60



質問1 今回のお薬は何日分の処方ですか？

5 日分	1
7 日分	13
10 日分	2
14 日分	13
15 日分	1
21 日分	7
28 日分	11
29 日分	1
30 日分	4
35 日分	1
42 日分	1
60 日分	1
84 日分	1
その他	2
無回答	1



質問2 何種類のお薬を服用していますか？

1～5種類	6～10種類	11種類以上	無回答	合計
33	18	6	3	60

質問3 お薬は指示通りに飲めていますか？

はい	いいえ	無回答	合計
57	3	0	60

質問4 服用にあたって、お薬が飲みづらい等、お困りのことはありますか？

はい	いいえ	無回答	合計
12	48	0	60

漢方が飲みにくい  
 にがい薬がある  
 管理が大変  
 量が多い。2,3錠ずつ分けて飲む  
 粉薬が飲みずらそう  
 粉薬が飲みづらい  
 昼出かけたとき忘れる

よだれで困る→セレネースによるものだと思う。このままでOK

質問5 お薬の飲み忘れはございますか？

はい	いいえ	無回答	合計
24	34	2	60

飲み忘れたお薬はどうしていますか？

次回受診日に調整	捨てている	その他	無回答	合計
4	3	5	12	24

そのまま。先生に言ってない。  
 具合の悪い時に飲んでいる  
 溜めている。今度数えてきて調整する  
 残してもっている  
 思い出して飲む  
 時間がずれて飲めない

質問6 受診から次の予約日までの間に治療中の病気で体調が悪化したり不安になったりしたことはありませんか。

あった	なかった	その他・無回答	合計
17	41	2	60

訪問看護も受けている  
 今まで浪岡、また戻る。  
 不調時

質問7 質問6で「あった」と答えた方に、その時どのようにされましたか？

予約日ではないが受診した	予約日まで我慢した	他の病院・診療所で受診した	その他	無回答	合計
9	4	0	2	2	17

家族がまいてしまうので、ケアマネに電話相談している。  
 余っている薬を飲んだ。

質問8 予約日まで我慢をしたを答えた方にその理由は何ですか

間もなく回復したから	経済的な負担から	主治医に遠慮した	家族に遠慮した	受診が面倒だった	無回答	その他	合計
1	0	0	0	0	1	2	4

その他 薬に頼りたくない  
我慢できたから

質問9 次回の受診までの間隔はどの位の期間をご希望ですか？

1週間	2週間	3週間	1ヶ月	2ヶ月	それ以上	その他・無回答	合計
11	14	4	18	4	2	7	60

その都度やってほしい

10日

今で良い

2カ月以上を選択した方の希望月数

無回答	1
長いほど	1

質問10 当薬局のお薬が出来るまでの待ち時間についてどう思いますか？

早い	普通	長い	無回答	合計
13	33	11	4	61

複数回答あり

5分くらいで欲しい

5分なら良い

30分以上は長く感じる

対人関係怖い

仕方ない

いつもすいているときの来局が多いので

日によって違う

昔より早い

質問11 当薬局の待合室の環境はいかがでしょう？

良い	普通	寒い	暑い	狭い	汚い	無回答	合計
34	20	0	0	3	0	3	60

質問12 当薬局ではお薬や健康に関する相談をしやすいでしょうか？

はい	いいえ	無回答	その他	合計
47	8	2	4	61

複数回答あり

あまり話はしたことがないので  
あまりしない  
事務的です  
同じことなら説明いらぬ。早い方がよい。

質問13 この1ヶ月間にサプリメントや健康食品を利用されましたか？

はい	いいえ	無回答	合計
13	42	5	60

はいと答えた方にお聞きします。どのようなサプリメント・健康食品を利用していますか？

カルシウム	トマミちゃん
黒酢、ビタミン	キャベジン・エスファイトゴールド
グルコサミン・QPコーワゴールド	ブルーベリー・オルニチン
ダカラグリーン	マルチビタミン・ブルーベリー
しそに酢を入れて水を入れて飲んでる。	ブルーベリー
高麗人参	
青汁	

その他、当薬局へのご意見がありましたら記入下さい。

- 1 もう少しにこにこして欲しい。特に薬の説明の仕方、かたい。
- 2 病院と薬局の距離長い
- 3 快適
- 4 顔も憶えていてくれるし、飲み方や処方内容についても丁寧に教えてくれるのでありがたいです。スタッフのみなさんの笑顔も素敵です。
- 5 患者さんの会話を気をつけて欲しい。もう少し話しかけて欲しい。コミュニケーションをとって患者のことをもっと知ってほしい。
- 7 少し寒いので、暖かくしてほしい。
- 8 駐車場の空きがない時に困ります。他はありません。
- 9 薬早く欲しい。
- 10 カロリー控えめの飴を置いてほしい
- 11 駐車場が狭い。道路に出るとき危ない。
- 12 何もなし。このままで良い。
- 13 だいたい良い。浪岡も

# 利用者委員会アンケート結果

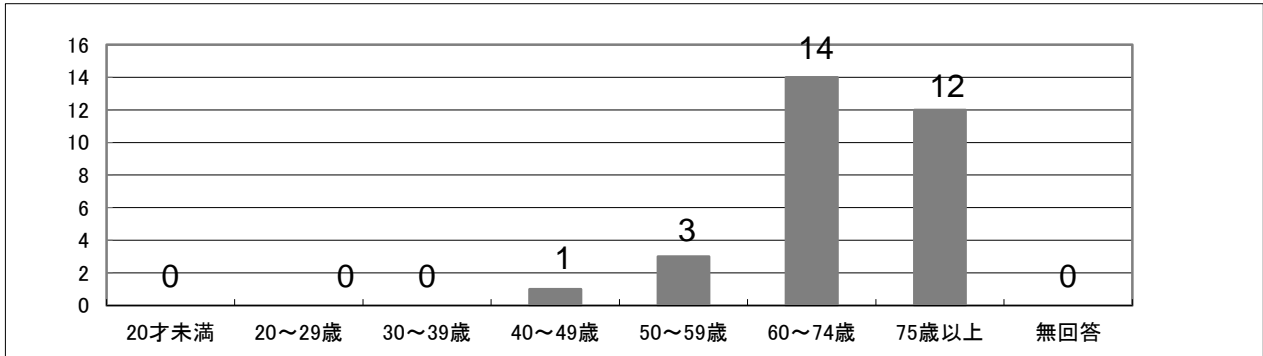
ファルマ浪岡薬局

性別

男	女	無回答	合計
8	19	3	30

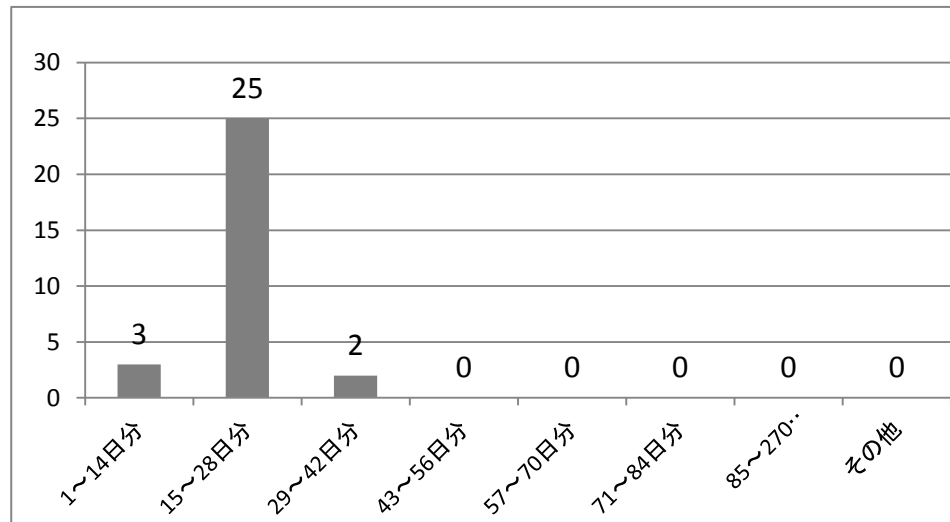
年代

20才未満	20～29歳	30～39歳	40～49歳	50～59歳	60～74歳	75歳以上	無回答	合計
0	0	0	1	3	14	12	0	30



質問1 今回のお薬は何日分の処方ですか？

5 日分	1
7 日分	1
14 日分	1
21 日分	3
28 日分	22
35 日分	2



質問2 何種類のお薬を服用していますか？

1～5種類	6～10種類	11種類以上	無回答	合計
22	6	2	0	30

質問3 お薬は指示通りに飲めていますか？

はい	いいえ	無回答	合計
30	0	0	30

質問4 服用にあたって、お薬が飲みづらい等、お困りのことはありますか？

はい	いいえ	無回答	合計
2	28	0	30

錠剤がのどに残っている感じがする

質問5 お薬の飲み忘れはございますか？

はい	いいえ	無回答	合計
9	20	1	30

飲み忘れたお薬はどうしていますか？

次回受診日に調整している	捨てている	その他	無回答	合計
6	0	2	1	9

あまったまま  
食直前のものを食後に

質問6 受診から次の予約日までの間に治療中の病気で体調が悪化したり不安になったりしたことはありませんか。

あった	なかった	その他・無回答	合計
5	23	2	30

質問7 質問6で「あった」と答えた方に、その時どのようにされましたか？

予約日ではないが受診した	予約日まで我慢した	他の病院・診療所で受診した	その他	無回答	合計
3	1	0	0	1	5

家族がまいてしまうので、ケアマネに電話相談している。  
余っている薬を飲んだ。

質問8 予約日まで我慢をしたを答えた方にその理由は何ですか

間もなく回復したから	経済的な負担から	主治医に遠慮した	家族に遠慮した	受診が面倒だった	無回答	その他	合計
1	0	0	0	0	0	0	1

その他 薬に頼りたくない  
我慢できたから

質問9 次回の受診までの間隔はどの位の期間をご希望ですか？

1週間	2週間	3週間	1ヶ月	2ヶ月	それ以上	無回答	合計
0	0	2	16	8	2	2	30

年をとってきたので病院受診が大変になってきたため、2か月又はそれ以上でもらいたいのが本音

2か月以上を選択した方の希望月数

3ヶ月	1
12ヶ月	1



質問10 当薬局のお薬が出来るまでの待ち時間についてどう思いますか？

早い	普通	長い	無回答	合計
5	23	0	2	30

質問11 当薬局の待合室の環境はいかがでしょう？

良い	普通	寒い	暑い	狭い	うるさい	汚い	その他・無回答	合計
11	15	1	0	0	0	0	3	30

質問12 当薬局ではお薬や健康に関する相談をしやすいでしょうか？

はい	いいえ	無回答	その他	合計
26	1	3	0	30

みんな家族のような感じで何でも話せる  
相談したことない

質問13 この1ヶ月間にサプリメントや健康食品を利用されましたか？

はい	いいえ	無回答	合計
8	19	3	30

はいと答えた方にお聞きします。どのようなサプリメント・健康食品を利用していますか？

下痢止め	栄養ドリンク
グルコサミン	青汁
ドリンク剤	グルコサミン
黒にんにく卵黄・黒酢	ブルーベリー

その他、当薬局へのご意見がありましたら記入下さい。

- 1 別になし
- 2 壁新聞というのか、手書きの情報に感心するし興味があってうれしい。

# 利用者委員会アンケート結果

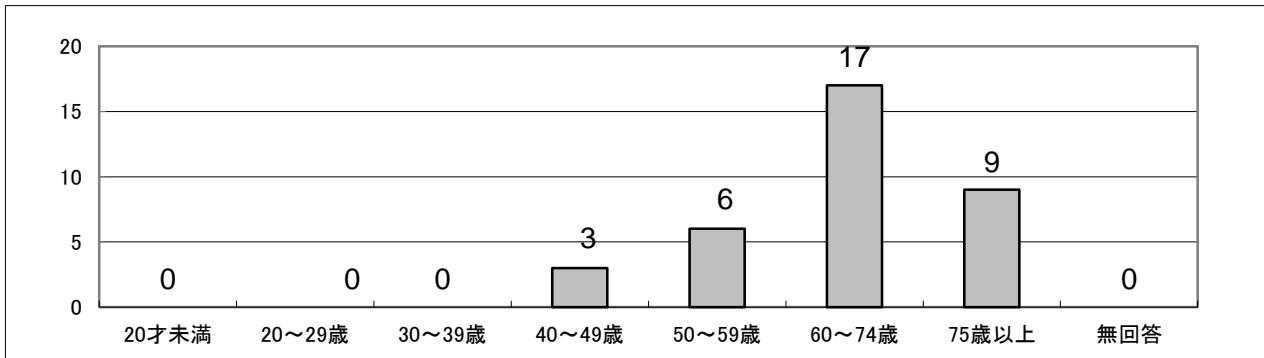
黒石薬局

## 性別

男	女	無回答	合計
12	19	4	35

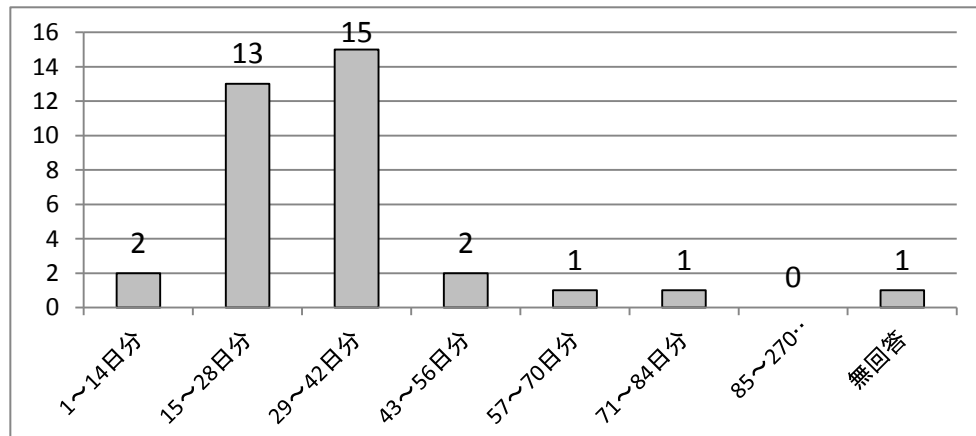
## 年代

20才未満	20～29歳	30～39歳	40～49歳	50～59歳	60～74歳	75歳以上	無回答	合計
0	0	0	3	6	17	9	0	35



## 質問1 今回のお薬は何日分の処方ですか？

5 日分	1
14 日分	1
20 日分	1
28 日分	12
30 日分	9
35 日分	6
56 日分	2
60 日分	1
80 日分	1
無回答	1



## 質問2 何種類のお薬を服用していますか？

1～5種類	6～10種類	11種類以上	無回答	合計
30	4	1	0	35

## 質問3 お薬は指示通りに飲めていますか？

はい	いいえ	無回答	合計
34	1	0	35

質問4 服用にあたって、お薬が飲みづらい等、お困りのことはありますか？

はい	いいえ	無回答	合計
2	33	0	35

袋の角に残る  
半分に割った薬が小さすぎて落下し、無くしたりする

質問5 お薬の飲み忘れはございますか？

はい	いいえ	無回答	合計
11	23	1	35

飲み忘れたお薬はどうしていますか？

次回受診日に調整している	捨てている	その他	無回答	合計
9	1	0	1	11

あまったまま  
食直前のものを食後に

質問6 受診から次の予約日までの間に治療中の病気で体調が悪化したり不安になったりしたことはありませんか。

あった	なかった	無回答	合計
2	29	4	35

質問7 質問6で「あった」と答えた方に、その時どのようにされましたか？

予約日ではないが受診した	予約日まで我慢した	他の病院・診療所で受診した	その他	無回答	合計
2	1	0	0	0	3

複数回答あり

質問8 予約日まで我慢をしたを答えた方にその理由は何ですか

間もなく回復したから	経済的な負担から	主治医に遠慮した	家族に遠慮した	受診が面倒だった	無回答	その他	合計
1	0	0	0	0	0	0	1

質問9 次回の受診までの間隔はどの位の期間をご希望ですか？

1週間	2週間	3週間	1ヶ月	2ヶ月	それ以上	無回答	合計
0	0	2	20	8	1	4	35

2カ月以上を選択した方の希望月数

3ヶ月	1
-----	---

質問10 当薬局のお薬が出来るまでの待ち時間についてどう思いますか？

早い	普通	長い	無回答	合計
1	31	1	2	35

質問11 当薬局の待合室の環境はいかがでしょう？

良い	普通	寒い	暑い	狭い	うるさい	汚い	無回答	合計
16	16	0	0	1	0	0	2	35

質問12 当薬局ではお薬や健康に関する相談をしやすいでしょうか？

はい	いいえ	無回答	その他	合計
32	0	2	1	35

別に気にしていない

質問13 この1ヶ月間にサプリメントや健康食品を利用されましたか？

はい	いいえ	無回答	合計
7	24	4	35

はいと答えた方にお聞きします。どのようなサプリメント・健康食品を利用していますか？

キョーレオピン  
 脂肪  
 膝のサプリメント  
 DHC  
 黒酢ニンニク  
 ロイヤルゼリー

その他、当薬局へのご意見がありましたら記入下さい。

- 1 頑張って下さい
- 2 親切でテキパキしていますね
- 3 DPA、EPAがとれるもの